



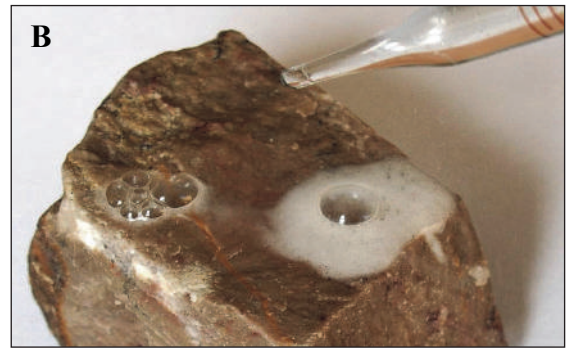
skala 1:50 000

poziomice co 20 m

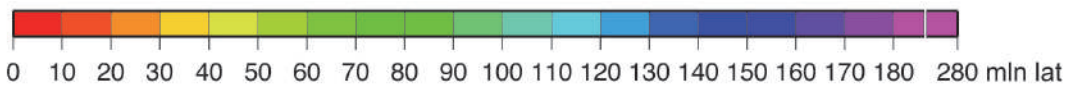
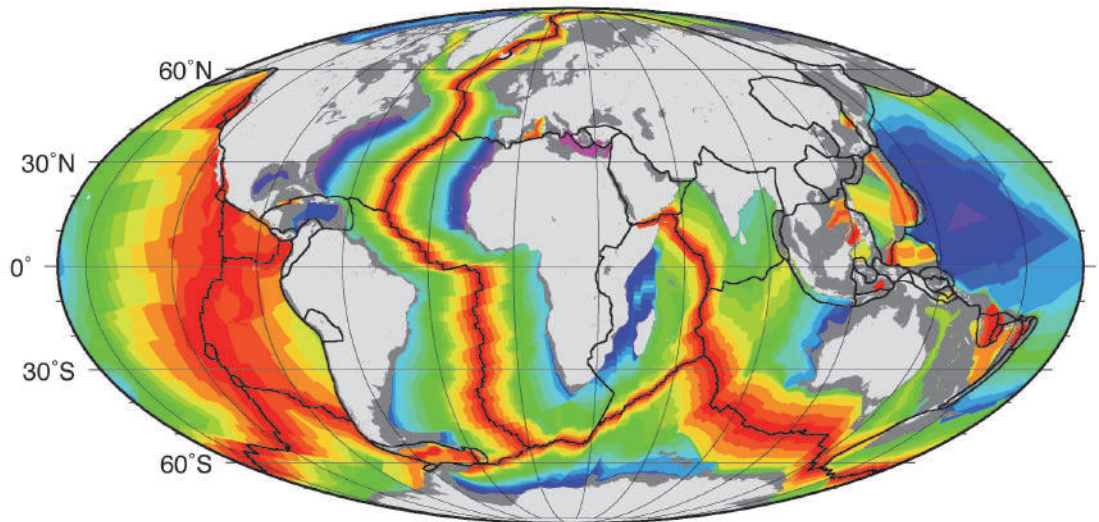
- | | | | |
|--|---|--|---|
| | las; cmentarz | | fortyfikacja (schron); parking; boisko |
| | teren zabudowany; teren przemysłowy | | zamek; dwór; pałac |
| | teren podziemnych kompleksów | | inne zabytki; informacja turystyczna |
| | droga wojewódzka | | sztolnia: sztolnia udostępniona do zwiedzania |
| | drogi asfaltowe; zakaz wjazdu; most lub wiadukt | | kopalnia; zabytek techniki; skocznia narciarska |
| | droga utwardzona; przystanek autobusowy | | wieża widokowa; wieża RTV; muzeum |
| | przyniesiona linia i stacja kolejowa | | punkt widokowy; wiaty turystyczne; miejsce odpoczynku |
| | budynek użyteczności publicznej; dom | | rezerwat przyrody; pomnik przyrody; park |
| | krzyże; mogiła | | szkła zdrowia; pomnik; poczta |
| | kapliczka: murowana, murowana zabytkowa | | bar; restauracja; łowisko |
| | kościół zabytkowy: drewniany, murowany | | hotel; inne noclegi; agroturystyka |
| | głazy; pomnik przyrody niezwykłej | | schronisko PTTK; pole namiotowe; schronisko inne |
| | skały | | leśniczówka; wyciąg narciarski |
| | poziomice; skarpa; przełęcz; szczyt | | szlaki turystyczne piesze PTTK; początek szlaku |
| | jezioro; zapora | | szlaki rowerowe |
| | rzeka; strumień; strumień okresowy; kładka | | ścieżki dydaktyczne; inny szlak |
| | granica parku krajobrazowego | | szlaki narciarskie |
| | kamieniołom nieczynny; atrakcja przyrodnicza | | |

Źródło: Wydawnictwo Kartograficzne „Compass”.

Materiał źródłowy do zadania 8.



Materiał źródłowy do zadania 10.



www.pl.wikipedia.org

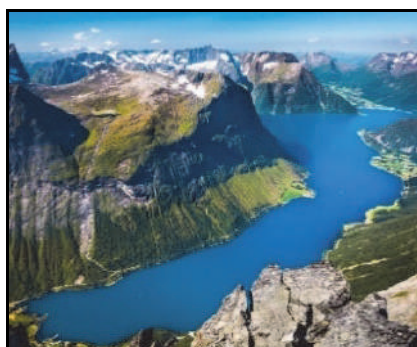
Materiał źródłowy do zadania 12.

Fragment północnej Europy



www.jpl.nasa.gov

Wybrzeże fiordowe



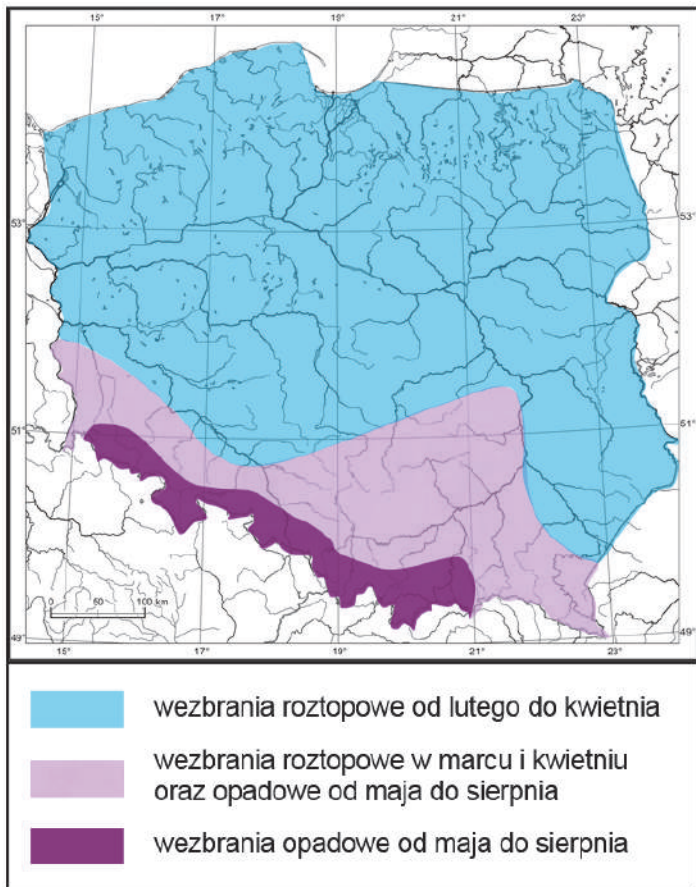
[www.\(...\).pl](http://www.(...).pl)

Wybrzeże szkierowe

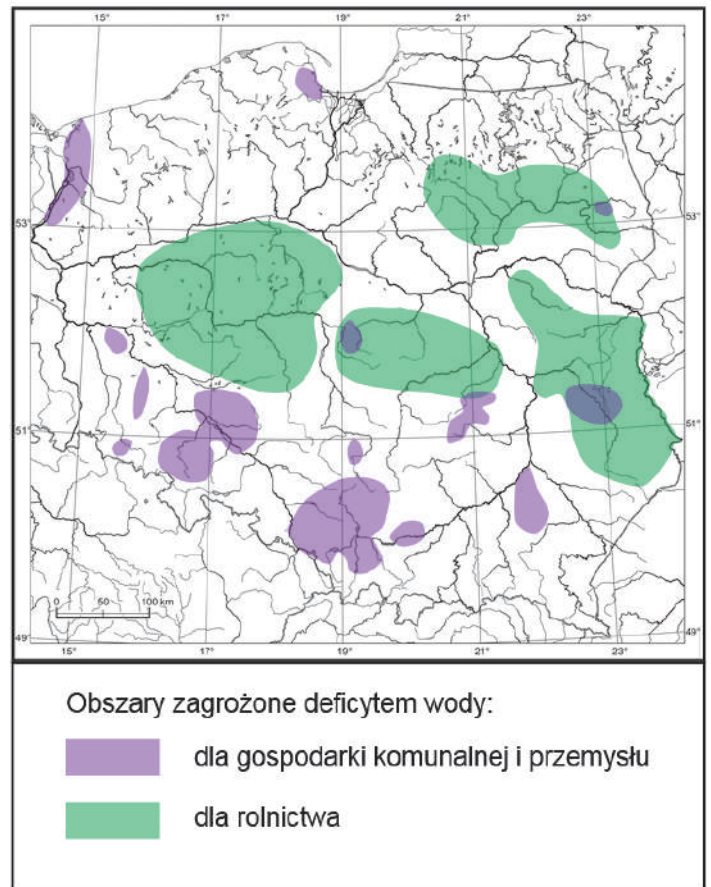


commons.wikimedia.org

Material źródłowy do zadania 17.

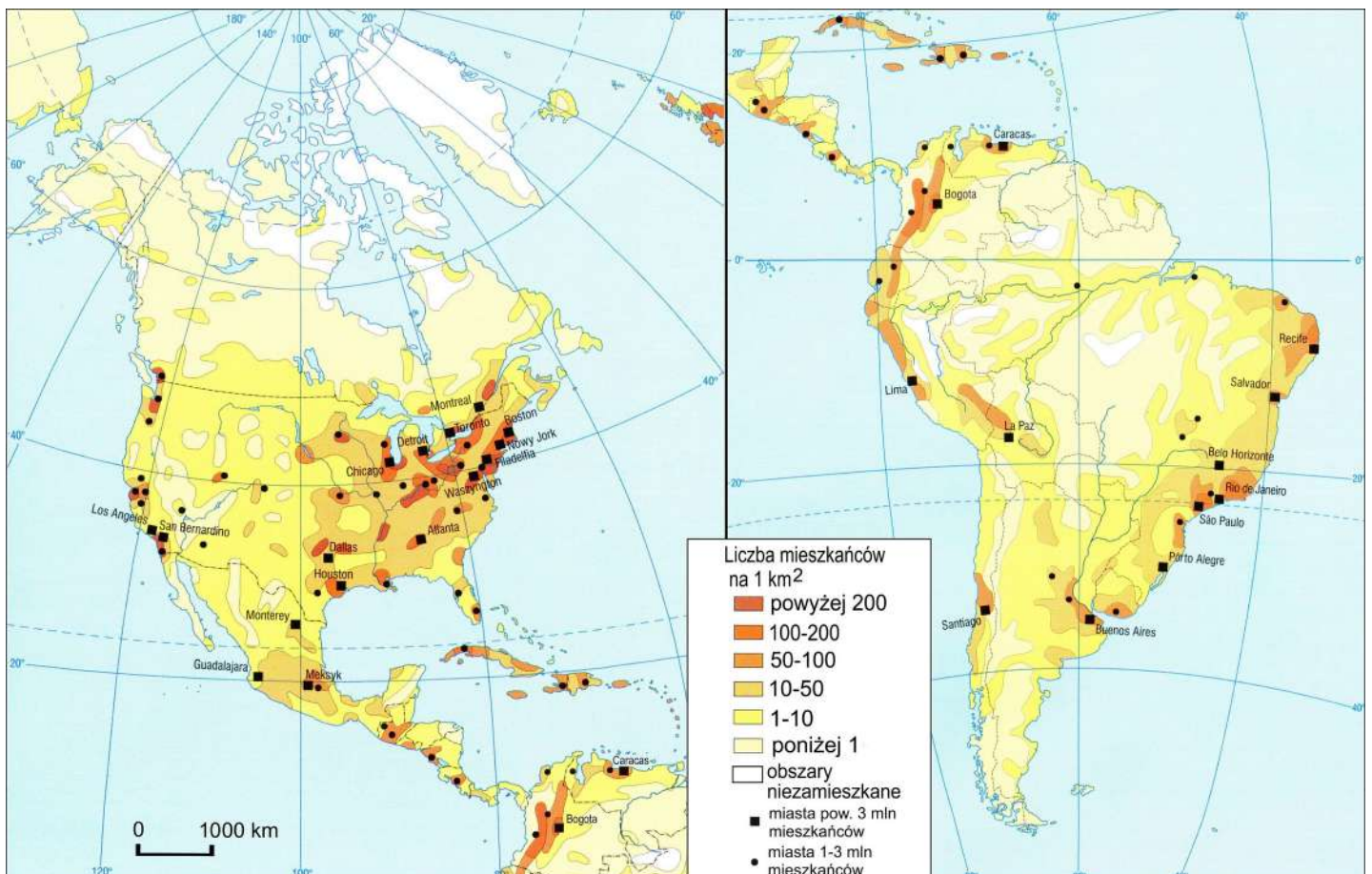


Na podstawie: L. Starkel, *Geografia Polski. Środowisko przyrodnicze*, Warszawa 1999.



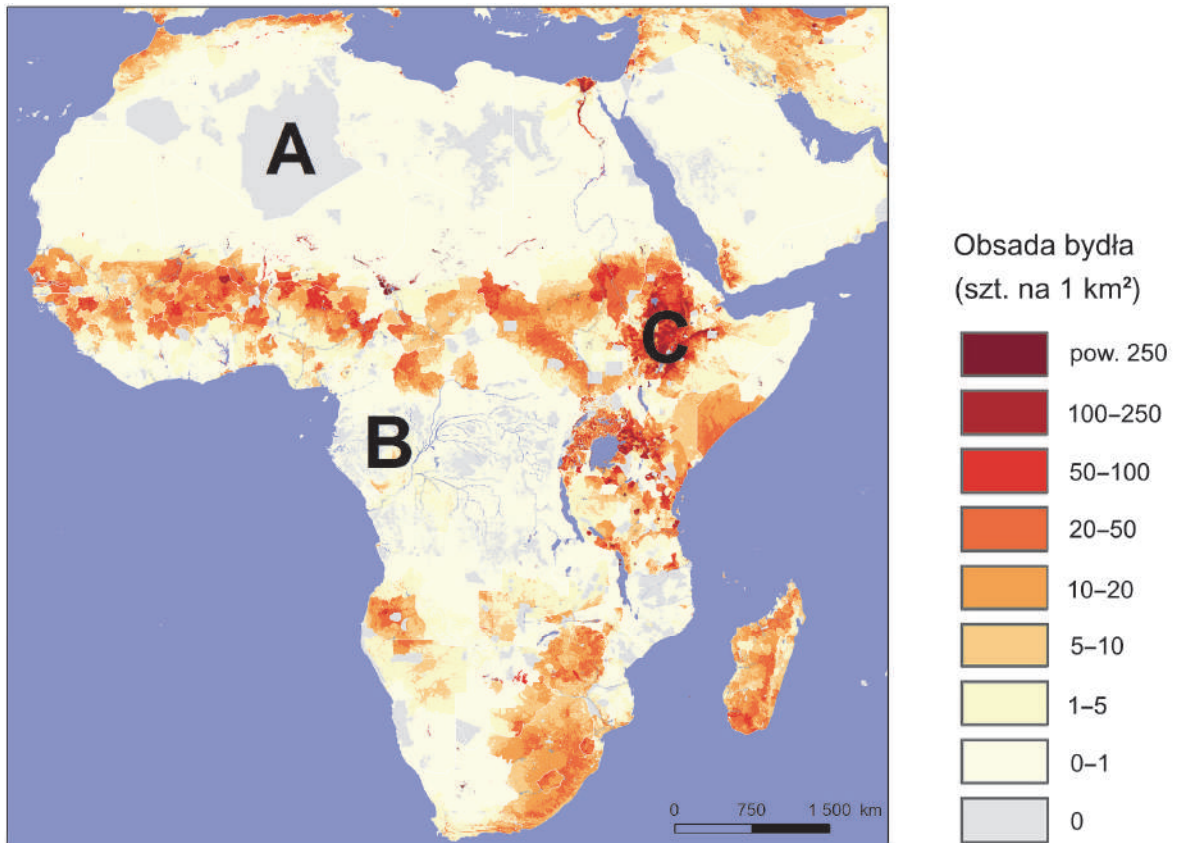
Na podstawie: *Atlas geograficzny Polski*, Warszawa 2000.

Material źródłowy do zadania 22.



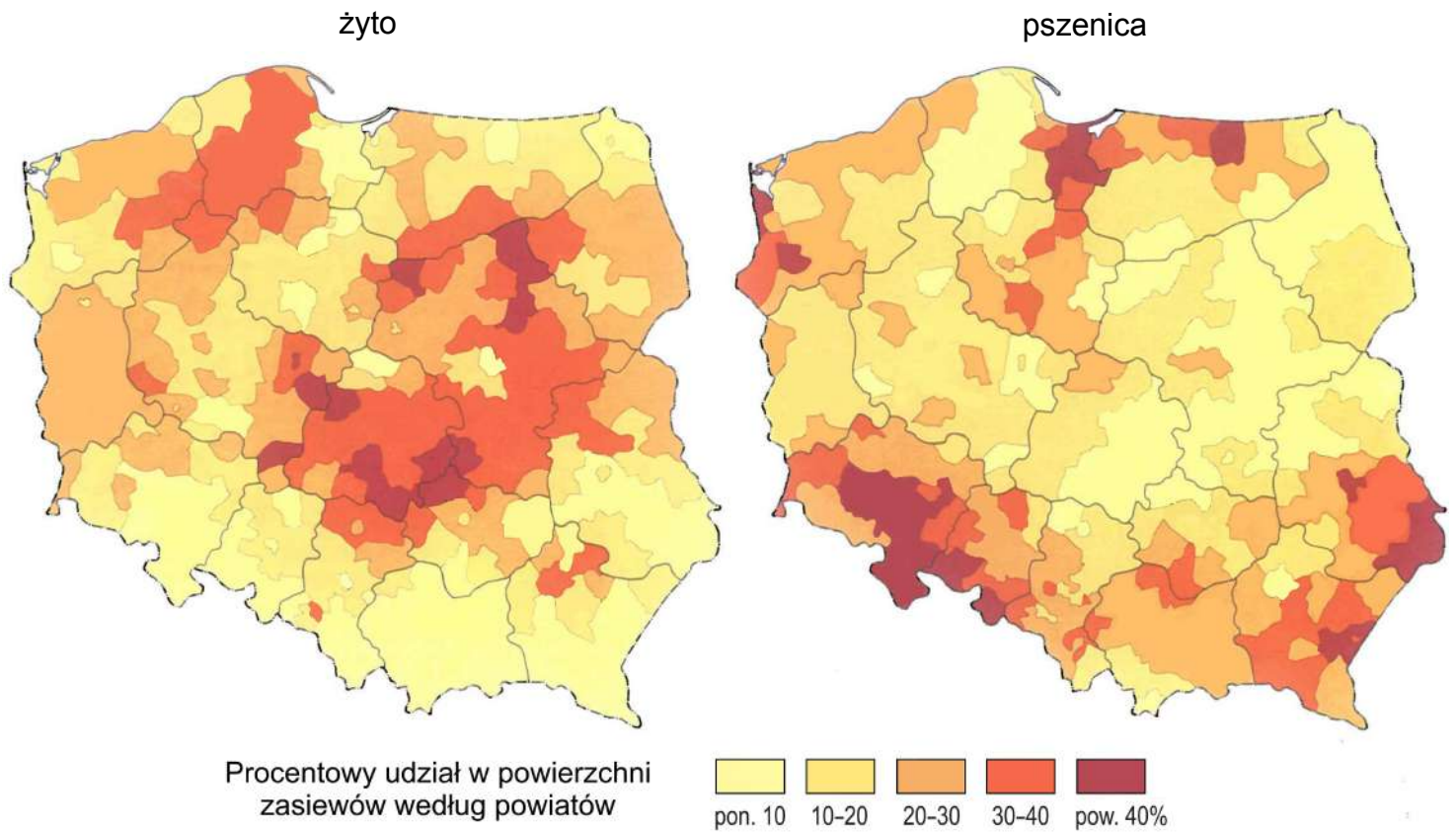
Na podstawie: *Ilustrowany atlas świata*, zeszyty 16. i 20.

Materiał źródłowy do zadania 29.



Na podstawie: www.livestocksystems.ilri.org

Materiał źródłowy do zadania 32.



Na podstawie: *Geograficzny atlas Polski*, Warszawa 2000.